

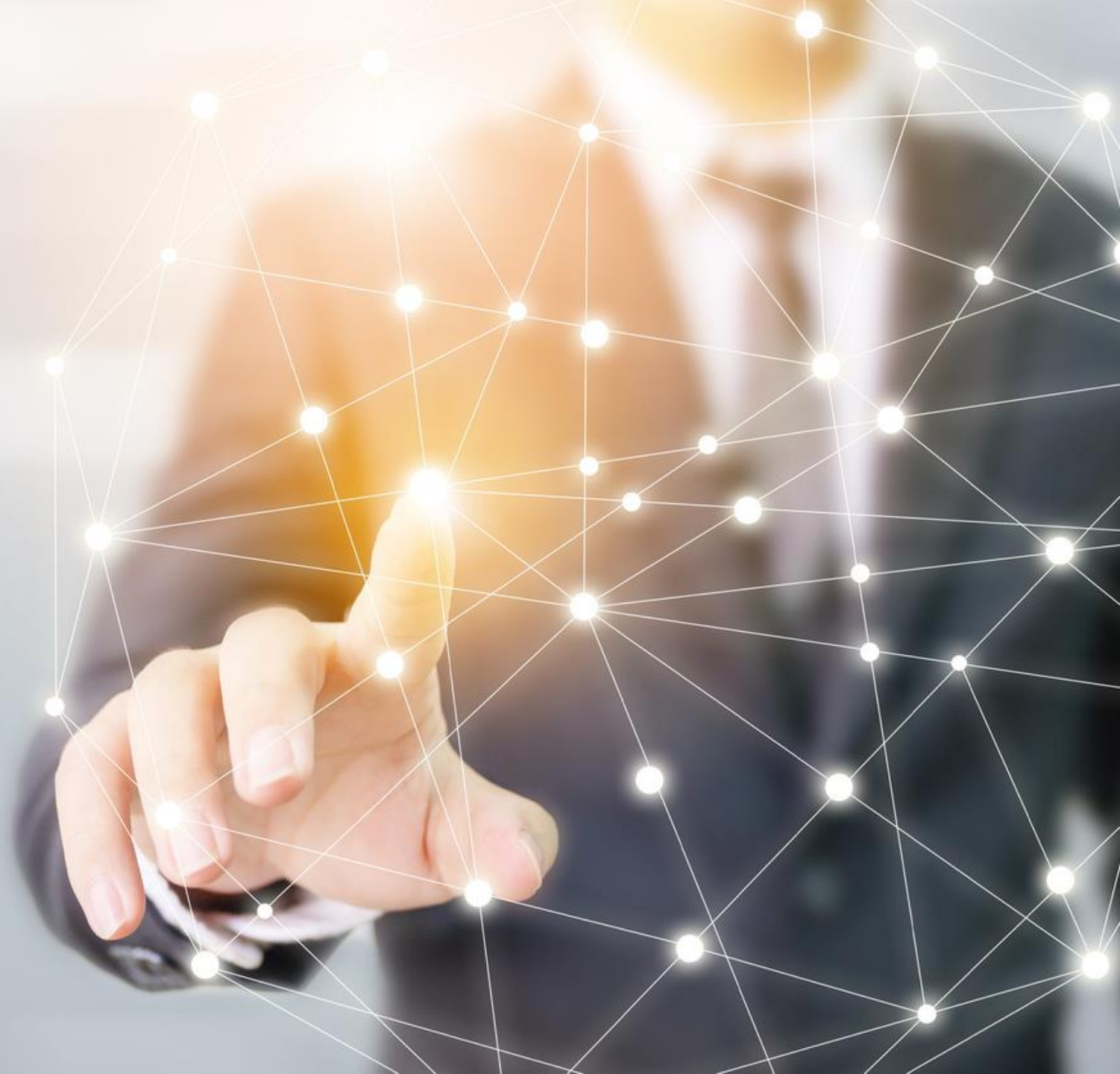
---

**Implementierung von  
API-Endpunkten mit  
dem Ziel, Qualitäts-  
kriterien für diese  
festzulegen um die  
Zentralisierung der API-  
Nutzung weiter-  
zuentwickeln**

---

**Florian Albrecht**

**LIEBHERR**



# Über Liebherr IT-Services GmbH

- **Gründung 2008**
- **Globales Systemhaus der Liebherr Firmengruppe**
- **Mitarbeiterinnen und Mitarbeiter: ca. 300**
- **Dienstleistungsunternehmen deren Services folgende Bereiche umfassen:**
  - HR-IT
  - Mobile Device Management
  - ERP Applications
  - Etc.
- **Anschrift:**
  - Liebherr IT-Services GmbH
  - St. Vitus 1
  - 88457 Oberopfingen/Kirchdorf an der Iller
  - Deutschland

# Zur Bachelorarbeit

**Folgende Fragen sollen u. a. behandelt werden:**

- Wie können Leitplanken für die Entwicklung von API-Endpunkten definiert werden?
- Welche Rahmenbedingungen sind bei der Entwicklung zu berücksichtigen?
- Welche Möglichkeiten bestehen bzgl. der Qualitätsprüfung der API-Endpunkte?

**Im Rahmen der BA soll ebenfalls ein API-Endpunkt innerhalb eines Beispielskripts implementiert werden inklusive Qualitätsprüfung**

# Kontakt

## Liebherr IT-Services GmbH:

- [Liebherr-IT Services GmbH | Liebherr](#)

Zum Ersteller:

- Florian.albrecht1@gmx.net
- Florian.Albrecht@liebherr.com